



Série ECN100

HAUTE TEMPERATURE

À SURFACE ÉMISSIVE ÉTENDUE

LA PLUS GRANDE UNIFORMITÉ, CERTIFIÉE PAR UN RAPPORT DE TEST D'ACCEPTATION

Les corps noirs ECN100 sont des sources de référence à surface émissive étendue couvrant une large gamme de longueurs d'onde, de l'IR proche à l'IR lointain. La série ECN100 fournit un rayonnement infrarouge dont l'émissivité, l'uniformité et la stabilité sont inégalées pour tester et étalonner des capteurs NIR à LWIR avec la plus grande précision. Chaque ECN100 est livré avec un certificat de calibration traçable et un certificat de conformité, comprenant la mesure réelle de l'uniformité thermique sur toute la surface émissive. Ces données garantissent une grande précision pour :

- L'étalonnage des imageurs thermiques sur l'ensemble de leur champ de vision
- La correction de la non-uniformité des caméras infrarouges
- Le test simultané de plusieurs capteurs au cours du processus de fabrication
- La mesure de l'influence de la taille de la source sur l'image

Ils peuvent également être utilisés comme cibles infrarouges en taille réelle, comme sources de référence à large bande spectrale ou encore comme référence pour la mesure de l'émissivité ou de la transmission d'échantillons.

La structure robuste de la tête émissive permet une utilisation en laboratoire ou sur le terrain. Les parties mécaniques externes sont maintenues à des températures inférieures à 50°C, ce qui permet d'assurer un fonctionnement sécurisé.



→ ECN 100
Corps noir à surface étendue

LA PLUS FORTE ÉMISSIVITÉ SUR UNE GRANDE SURFACE ÉMISSIVE, ALLANT JUSQU'À 1 m²

- Plage de température allant de la température ambiante à +600°C
- Émissivité très élevée : de 0,98 ± 0,02
- Fourni avec un certificat individuel d'étalonnage radiométrique sur plusieurs bandes spectrales
- Grande surface émissive allant jusqu'à 1m² avec une grande uniformité
- Affichage en temps réel de la température de surface et du point de consigne
- Contrôle par écran tactile
- Contrôle à distance par liaison Ethernet, RS232, IEEE488, WiFi
- Équipement de test intégré (Built-In Test Equipment)
- Logiciel de contrôle INFRA TEST-LT



OPTIONS

- Driver LabVIEW
- Modèles de mires spécifiques
- Masque froid pour ECN100 H6 (adaptation à l'ouverture du collimateur / amélioration de l'émissivité)

OPTIONS

- Driver LabVIEW pour toutes les interfaces de communication





ECN100 series

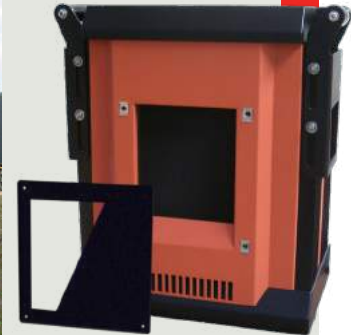
À SURFACE ÉMISSIVE ÉTENDUE



→ ECN 100 H6 & N20



→ ECN 100 N40



→ ECN 100 H6 et mire MTF

DONNÉES TECHNIQUES

	ECN100 H6	ECN100 H12	ECN100 N20	ECN100 N40
Surface émissive	150 x 150 mm ²	300 x 300 mm ²	500 x 500 mm ²	1000 x 1000 mm ²
Plage de température	50°C à 600°C	50°C à 550°C	50°C à 300°C	T° ambiante +5°C ⁽¹⁾ à 100°C
Uniformité de la surface émissive ⁽²⁾	0,75 °C à 300 °C	2 °C à 300 °C	3,5 °C à 300 °C	1°C à 100 °C
Emissivité / émissivité apparente après étalonnage	0,98 ±0,02 sur 8 - 14 µm / 1,00 0,96 ±0,02 sur 3 - 5 µm / 1,00		0,98 ±0,02 / 1,00	
Stabilité	0,02°C		0,05°C	0,01°C
Précision de la mesure de température	± 0,5°C			± 2,5°C
Résolution d'affichage	0,01°C			0,1°C
Temps d'échauffement de la température ambiante à Tmax	45 min	60 min		30 min
Dimensions de la tête W x H x D (mm ³)	423 x 467 x 247	567 x 677 x 340	694 x 820 x 300	1470 x 1260 x 700
Poids de la tête	20 kg	40 kg	55 kg	210 kg
Taille du coffret électronique	2U x 19"			
Poids du coffret électronique	6,5 kg			
Consommation max. d'énergie	2500 W	5000 W	6000 W	
Alimentation	115/230 VAC, 1 ph. 50/60 Hz			
Contrôle à distance	Ethernet, RS-232, IEEE 488			
Température de fonctionnement (tête)	de -10°C à +70°C			de +5°C à +70°C

(1): Mode différentiel disponible pour le ECN100 N40

(2): Carte thermique

Sous réserve de modifications sans préavis

www.hgh.fr**Siège Social****HGH SYSTEMES INFRAROUGES**

10 rue Maryse Bastié
91430 Igny, France
Phone: +33 1 69 35 47 70
Fax: +33 1 69 35 47 80
Email: sales@hgh.fr

Bureau US**ELECTRO OPTICAL INDUSTRIES**

320 Storke Rd., Ste. 100
Goleta, CA 93117, USA
Phone: 805.964.6701
Fax: 805.967.8590
Email: sales@electro-optical.com

Bureau Asie**ASIA INFRARED SYSTEMS**

541 Orchard Rd., #09-01 Liat Towers
Singapore 238881
Phone: +65 6933 1394
Email: sales@hgh-infrared.com