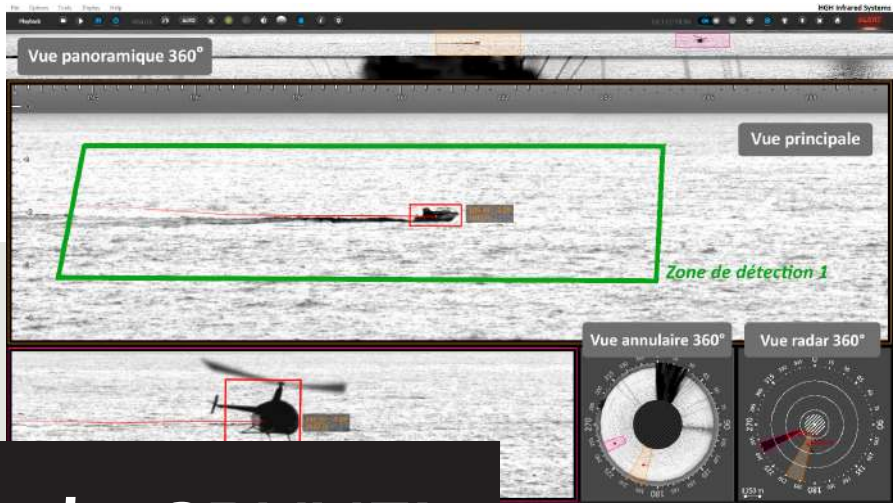
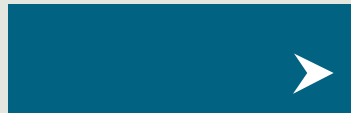




→ Surveillance panoramique 360° sur un seul écran



Série SPYNEL



SYSTEMES DE SURVEILLANCE DE ZONES ÉTENDUES

► SURVEILLANCE PANORAMIQUE 360 DEGRÉS, JOUR & NUIT, JUSQU'À L' HORIZON

Les capteurs SPYNEL sont des systèmes uniques pour la surveillance passive de zones étendues. Ils effectuent la détection et la poursuite automatique d'intrusions, sur un nombre illimité de cibles aériennes, terrestres et marines, par toutes conditions météorologiques. Ces caméras thermiques fournissent des images de qualité exceptionnelle, avec une résolution spatiale jusqu'à 120 Mpixels, à haute cadence (jusqu'à 2 Hz). Associés à Cyclope, logiciel performant de détection automatique de menaces, les systèmes SPYNEL fournissent une sécurité en temps réel sans précédent contre les menaces conventionnelles et asymétriques, à tout moment, dans toutes les directions, y compris contre les cibles difficilement détectables, telles que des hommes rampant, des embarcations semi-rigides, des cibles aériennes basse altitude, des drones et avions furtifs. La combinaison SPYNEL/CYCLOPE est la solution ultime pour la surveillance des zones étendues, pour la sécurité périmétrique 24h/24, et pour la protection des infrastructures critiques, comme les bases opérationnelles avancées, les bases aériennes et maritimes, les sites pétroliers et gaziers, les aéroports, les ports, les frontières et les côtes, les sites industriels, ainsi que l'auto-protection des navires.



→ SERIE SPYNEL

► 5 MODÈLES DE RADAR INFRAROUGE POUR COUVRIR TOUTE APPLICATION DE SURVEILLANCE



→ SPYNEL-S
Nettoyage du hublot

La série des SPYNEL couvre une large gamme d'applications : sécurité périmétrique (sites industriels, centrales nucléaires, barrages, stations électriques, prisons, fermes solaires/éoliennes, palais...), surveillance passive des côtes et frontières, protection des bases militaires, détections des cibles aériennes/drones, opérations des forces spéciales, sécurité des ports et aéroports, des plateformes offshore et sites gaziers, lutte contre la piraterie et la contrebande, sauvetage en mer, système anti-collision, détection des menaces asymétriques...

L'équipe d'HGH vous guidera pour sélectionner une architecture système optimisée en fonction des paramètres et contraintes du projet : portées requises de détection et de reconnaissance, type de cibles à détecter (terrestres, maritimes, aériennes), périmètre du site et configuration des bâtiments, contraintes climatiques, installation fixe ou mobile, besoin en stockage de données et rejeu de séquences, contraintes de maintenance...



→ SPYNEL-C installé sur une frégate

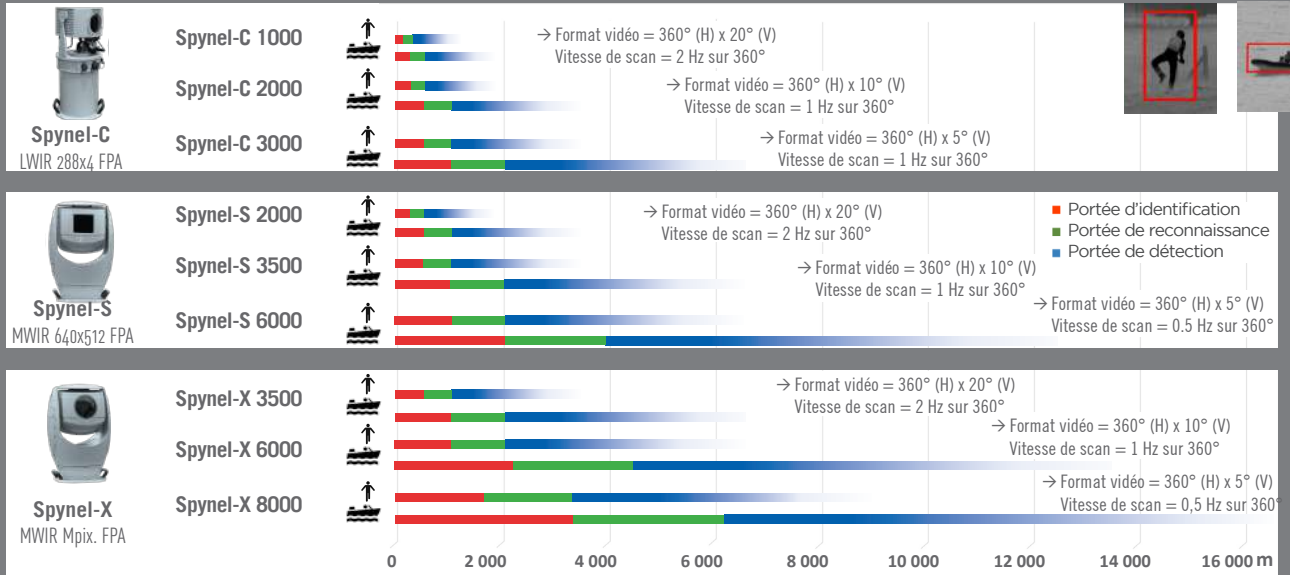


PERFORMANCES

→ Tout type de cibles détectées sur 360 degrés

▶ CAPTEURS REFROIDIS

▶ PORTÉES DE DÉTECTION, RECONNAISSANCE, IDENTIFICATION SUR HUMAIN/RIB



▶ CAPTEURS NON-REFROIDIS

▶ PORTÉES DE DÉTECTION, RECONNAISSANCE, IDENTIFICATION SUR HUMAIN/RIB



Portées de DRI selon les critères de Johnson et les normes STANAG

Les informations ci-dessus sont modifiables sans préavis



www.hgh.fr

Siège Social

HGH SYSTEMES INFRAROUGES
 10 rue Maryse Bastié
 91430 Igny, France
Phone: +33 1 69 35 47 70
Fax: +33 1 69 35 47 80
Email: sales@hgh.fr

Bureau États-Unis

ELECTRO OPTICAL INDUSTRIES
 320 Storke Rd., Ste. 100
 Goleta, CA 93117, USA
Phone: 805.964.6701
Fax: 805.967.8590
Email: sales@electro-optical.com

Bureau Asie

ASIA INFRARED SYSTEMS
 541 Orchard Rd., #09-01 Liat Towers
 Singapore 238881
Phone: +65 6933 1394
Email: sales@hgh-infrared.com