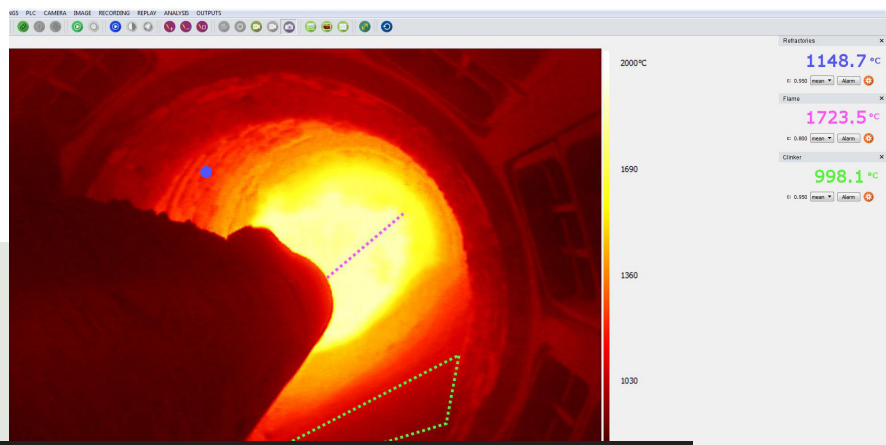




→ 回转窑热力监控



Pyroscan

燃烧 | 热力监控

简介

Pyroscan 是新一代监测回转窑和篦冷机内部燃烧情况的千兆以太网高温摄像机。它可以探测窑内任何燃烧变化并且对熟料煅烧情况可视化。对生产过程中生料成分的变化或替代燃料的添加时，操作员可以即时看到燃烧器调整后的效果，避免熟料堆雪人和红河的形成。

操作员可选择视频图像中的任何一个像素点进行温度测量，以密切观察窑内活动情况及火焰形状变化（火焰长度/宽度、起始位置）等。

→ PYROSCAN



原理

Pyroscan 摄像机可以通过千兆以太网线连接到装有独特的高分辨率和高动态范围的软件的计算机，可以显示回转窑内部燃烧区域的热力图像和温度（测量窑胴体和篦冷机内部的温度并将温度走势图像化）。

摄像机头部是一个不锈钢水准套潜望管，内部配有压缩空气清扫气道，用来保持镜头的清洁。

配置

Pyroscan 设备的组成：

- 一个水冷高温测量摄像机
- 一台气动控制单元
- 一个自动伸入/退出系统
- 一个电气控制柜
- 一台预装操作软件的计算机

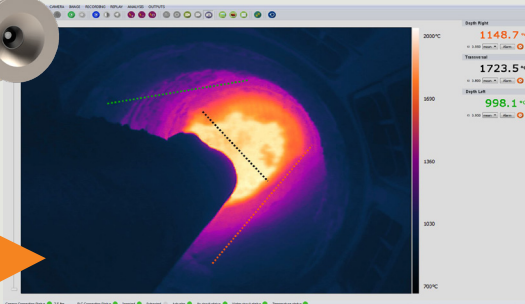


> Pyroscan 安装于燃烧器附近

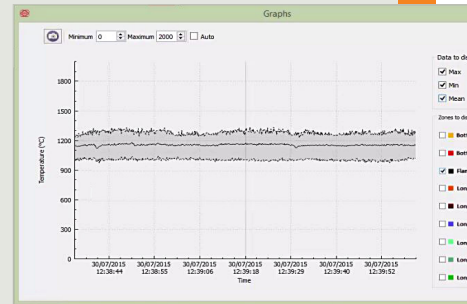


Pyroscan

燃烧 热力监控



> 火焰观测与温度测量



> 历史数据分析

配置

- 4 - 20 mA 输出
- 继电器输出
- O P C 客户端

优势

- 高清的热力图像清晰可见燃烧器周围环境
- 可靠的温度测量 (大幅降低了飞沙和扬尘对测量的影响)
- 熟料的可视化和温度测量的量化
- 无限制的自定义温度监控 (点 / 区域)
- 严密监测篦冷机内部 · 防止堆雪人 / 红河的形成
- 历史数据分析 (视频和温度测量)
- 用户自定义火焰形状和轮廓分析
- 调整燃烧器时的综合监测工具 · 特别是燃料替换时的观测应用
- 视频通过 I P 传输

技术参数

视场角	水平 62°x 垂直 48° 对角线 x 78° (窄视场 44°h x 33°v X 55°d)
温度测量范围	700°C 到 1800°C (可扩展到 2000°C)
彩色摄像机	1296 x 966 像素 千兆以太网输出 高动态范围 (HDR) . > 120dB
伸入长度	500 mm (也可满足其他尺寸要求)
计算机通讯接口可以为 RJ45 和光纤	
工作电源	100-240 V, 50/60 Hz, 500 W

以上内容随时更新 · 恕不另行通知



法国HGHI红外系统公司北京代表处
北京市东城区东直门南大街14号，
保利大厦办公楼974室，100027
电话：010-6551 5319 传真：010-6551 5318
邮箱：hgh@hgh.fr

