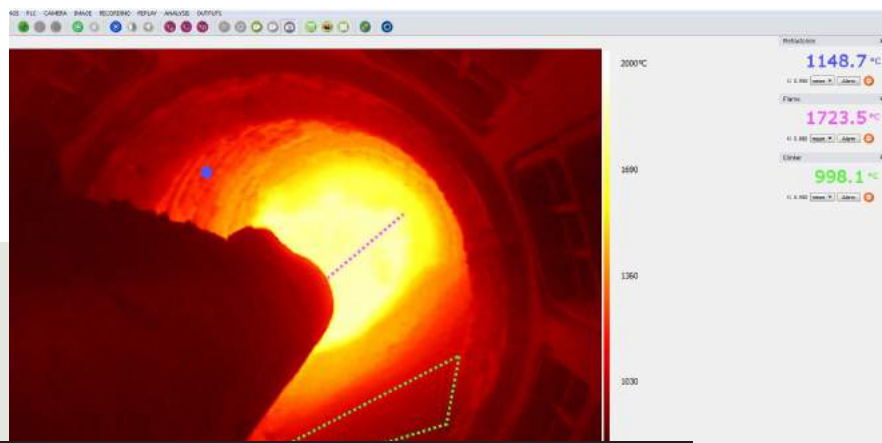


→ Monitoreo térmico del quemador



Pyroscan

CONTROL TÉRMICO DE LA COMBUSTIÓN

INTRODUCCIÓN

Pyroscan es una nueva generación de cámara pirométrica Gigabit Ethernet para monitorear el interior de los hornos rotatorios o de los enfriadores de clinker. Esta cámara permite la detección de cualquier cambio en la combustión y visualizar la caída de clinker. El operador puede ver al instante los impactos de los ajustes del quemador, de la variación en la composición del crudo o del uso de combustibles alternativos.

Cada píxel de la imagen puede ser seleccionado por el operador en la imagen de vídeo para medir temperaturas, seguir sus variaciones y ver los cambios en la forma de la llama (longitud/anchura de la llama y longitud de la raíz negra), etc.



→ PYROSCAN

PRINCIPIO

Pyroscan está conectado a una computadora mediante una conexión Gigabit Ethernet asociada a un software específico que permite la visualización de las imágenes térmicas de la zona de combustión, en alta resolución y Alto Rango Dinámico (HDR) (visualización y medidas de temperatura dentro del horno y dentro del enfriador).

La cabeza de la cámara se enfría por agua, mientras que la lente frontal de la cabeza se mantiene limpia por un flujo continuo de aire de purga.

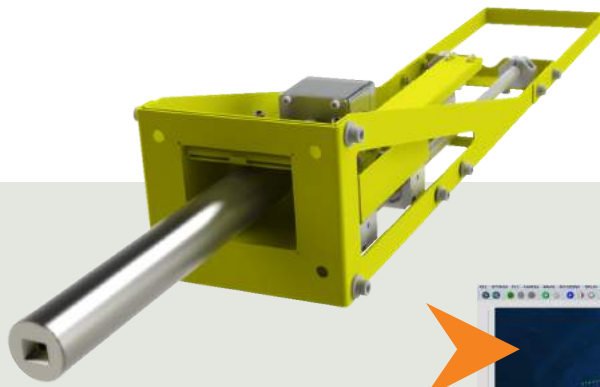


→ Pyroscan instalado cerca del quemador

CONFIGURACIÓN

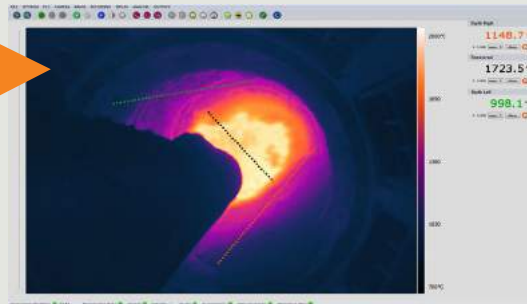
El equipo Pyroscan comprende:

- Una cámara pirométrica enfriada por agua.
- Una unidad de tratamiento de aire.
- Un sistema automático de inserción/extracción.
- Un gabinete local de control.
- Un PC con el software dedicado, en entorno Windows para visualización y procesamiento de los datos.

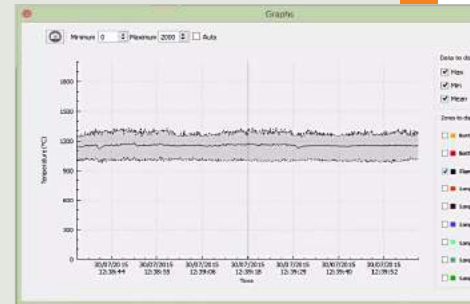


Pyroscan

CONTROL TÉRMICO DE LA COMBUSTION



→ Visualización de la llama y medición de temperatura



→ Análisis del histórico de los datos

OPCIONES

- Salidas 4-20 mA
- OPC cliente
- Versión de la cámara con vista lateral

VENTAJAS

- Imágenes de alta calidad con mucho más detalle, tanto en las áreas oscuras y claras gracias a las imágenes térmicas de Alto Rango Dinámico (HDR)
- Lectura de temperatura fiable (se minimiza el efecto del ambiente polvoriento)
- Visualización y medidas de temperatura en la zona de Clinker
- Monitoreo de la forma de la llama con líneas de análisis definidas por el usuario
- Monitoreo de avalanchas/ríos rojos dentro del enfriador
- Número ilimitado de puntos de medidas definidos por el usuario
- Histórico de los datos (vídeo y medidas de temperatura)
- Herramienta integral para el ajuste del quemador, en particular con el uso de combustibles alternativos
- Transmisión de vídeo sobre IP

DATOS TÉCNICOS

Campo de visión	62° horizontal x 48° vertical x 78° diagonal (alternativa 44° h x 33° v x 55° d)
Rango de medición de temperatura	700 °C hasta 1800 °C
Cámara de vídeo de color	1296 x 966 píxeles Salida Gigabit Ethernet Alto Rango Dinámico (HDR), dinámica > 120 dB
Longitud de inserción	500 mm (otras dimensiones disponibles a petición)
PC con entradas RJ45 y fibra óptica	
Alimentación eléctrica	100-240 V, 50/60 Hz, 500 W

Información arriba está sujeta a cambios sin previo aviso



HGH SYSTEMES INFRAROUGES

10 rue Maryse Bastié
91430 IGNY - FRANCE

TEL: +33 1 69 35 47 70 - FAX: +33 1 69 35 47 80
E-MAIL: hgh@hgh.fr



www.hgh-infrared.com