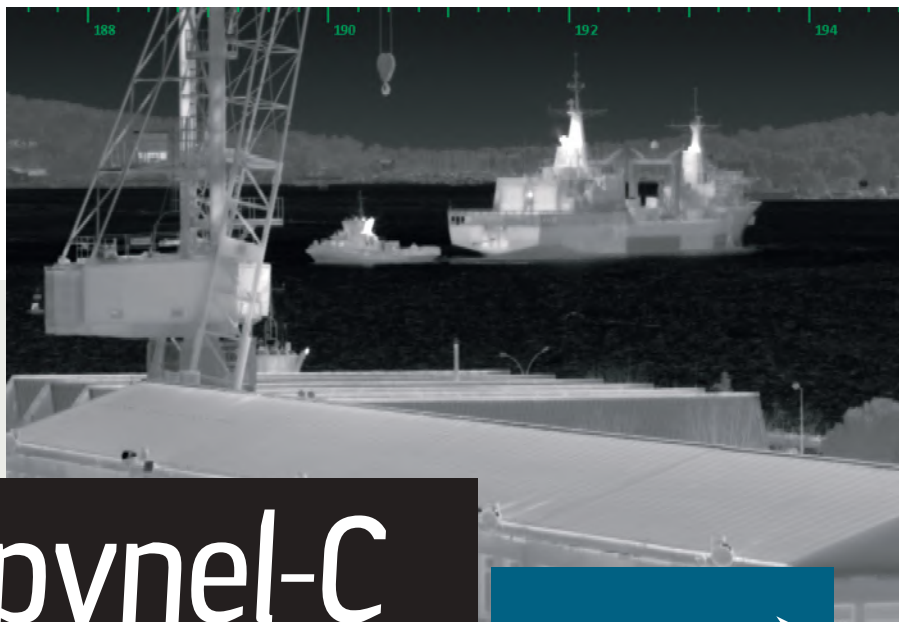




SPYNEL

→ Surveillance maritime jour/nuit



# Spynel-C

## SYSTÈME DE SURVEILLANCE DE ZONES ÉTENDUES

### ➤ DÉTECTION D'INTRUSION SUR 360°, N'IMPORTE OÙ, N'IMPORTE QUAND

Spynel est un système incomparable pour la surveillance 24H/24-7j/7, par tout temps, de ports, de navires, de plateforme en mer, avec des portées de plusieurs kilomètres. Ce capteur infrarouge unique affiche un panorama complet sur 360°, avec une résolution allant jusqu'à 12Mpix. Avec son imagerie temps réel, Spynel détecte et piste, jour et nuit, un nombre illimité de mouvements.

### ➤ ALERTE PRÉCOCE DE MENACES ASYMÉTRIQUES

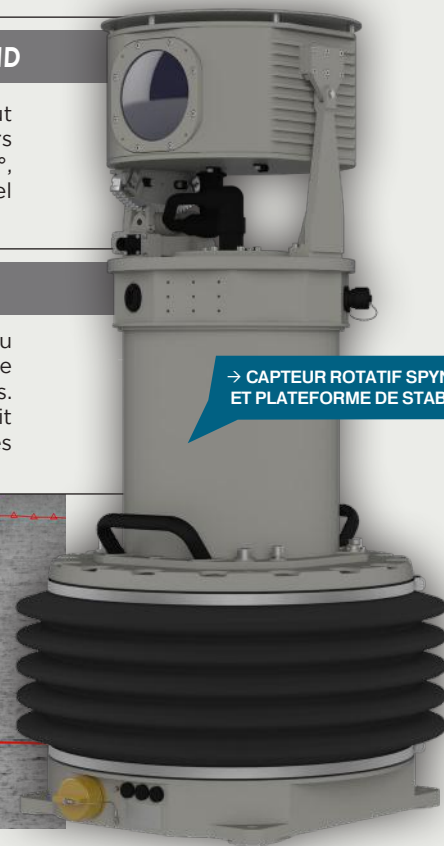
Compact et entièrement passif, Spynel est insensible au brouillage et au camouflage. Même par mer agitée, ce système de surveillance est d'une redoutable efficacité pour pister les petites embarcations, RIBs, skiffs ou nageurs. C'est une solution fiable et économique pour la surveillance périmétrique, soit de manière autonome, soit en tant que capacité additionnelle pour les systèmes multi-senseurs déjà installés.

### ➤ APPLICATIONS

- Surveillance maritime de zone étendue
- Détection de menaces asymétriques
- Protection portuaire
- Surveillance passive de côtes et frontières
- Sécurité de plateforme offshore
- Pistage de drones de surface/aérien et de menaces aériennes basse altitude
- Auto-protection des navires
- Lutte contre la piraterie
- Lutte contre la contrebande et le trafic de drogue
- Navigation de nuit
- Recherche et secours en mer



→ Détection et poursuite de RHIBs



→ CAPTEUR ROTATIF SPYNEL-C ET PLATEFORME DE STABILISATION



→ Détection de menaces asymétriques

### ➤ AVANTAGES

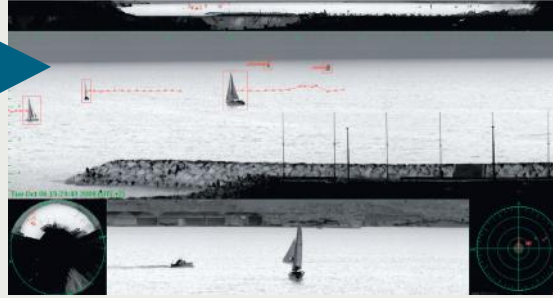
- Surveillance fiable et économique contre les menaces asymétriques
- Couverture panoramique intégrale sur 360° avec un seul capteur
- Surveillance longue portée jusqu'à l'horizon
- Observation panoramique jour/nuit, même dans des conditions météorologiques défavorables
- Poursuite automatique de plusieurs cibles simultanées avec une image haute définition
- Equipement compact, robuste et léger, pour un déploiement rapide
- Système entièrement passif et totalement indétectable contrairement à un radar
- Gyrostabilisation optionnelle pour les applications embarquées



# Spynel-C

SYSTÈME DE VISION

PANORAMIQUE INFRAROUGE



## SPECIFICATIONS

→ Sécurisation de site sur 360°

→ Pistes affichées sur un plan de situation

### CAPTEUR

### Spynel-C 3000

Champ de vue Horizontal	360°
Champ de vue Vertical	5°
Tilt vertical motorisé	-20°/+45°
IFOV	0.3 mrad (V) x 0.27 mrad (H)
Vitesse de rotation	360°/2 sec (0.5 rps)
Type de détecteur	LWIR 288 x 4 FPA
Refroidissement	Stirling microcooler
Résolution d'image	40 000 (H) x 288 (V)
Contrôle et sortie vidéo	IP
Dimensions (Dia x H)	300 mm x 615 mm
Poids	28 kg
T° de fonctionnement	-40°C to +71°C
Indice de protection	IP 66
Alimentation électrique	24V DC / 5 Amps
Portées de détection pour :	
humain :	Up to 3 km
RHIB :	Up to 6 km
Navire :	Up to 20 km

Portées de DRI selon les critères de Johnson et les normes STANAG

### LOGICIEL DE CONTRÔLE ET D’AFFICHAGE

Fonctions du logiciel : Profitez pleinement du capteur Spynel et de son logiciel Cyclope. Cyclope permet, notamment, un **affichage panoramique temps réel** (vues 360° bandeau, annulaire, radar & zooms, sur une ou plusieurs interfaces), la **détection/ identification/ classification** et **poursuite de cibles multiples**, la **localisation immédiate des menaces** (site, gisement, distance), le déclenchement d'alarmes, l'**intégration de données GPS, AIS et radars**, le **contrôle automatique de systèmes PTZ** pour l'identification de cibles, l'**analyse à postériori** (enregistrement et lecture de séquences, fonction timeshift), l'insertion de marqueurs spatio-temporels, l'affichage de menaces multiples sur une **carte de situation**, la **stabilisation** précise d'image, et plus encore...

Les informations ci-dessus sont modifiables sans préavis



Contactez-nous : [hgh@hgh-infrared.com](mailto:hgh@hgh-infrared.com) | [www.hgh-infrared.com](http://www.hgh-infrared.com)

**EUROPE**  
**HGH SYSTEMES INFRAROUGES**  
 10 rue Maryse Bastié  
 91430 Igny, France  
**TEL : +33 1 69 35 47 70**

**USA**  
**ELECTRO OPTICAL INDUSTRIES**  
 320 Storke Rd., Ste. 100  
 Goleta, CA 93117, USA  
**TEL : 805.964.6701**

**ASIE**  
**ASIA INFRARED SYSTEMS**  
 1 Paya Lebar Link, #04-01  
 Singapore 408533  
**TEL : +65 6955 8585**