



SPYNEL

→ Surveillance maritime jour/nuit



Spynel-S

SYSTÈME DE SURVEILLANCE DE ZONES ÉTENDUES

➤ DÉTECTION D'INTRUSION SUR 360°, N'IMPORTE OÙ, N'IMPORTE QUAND

Spynel est un système incomparable pour la surveillance 24H/24-7j/7, par tout temps, de ports, de navires, de plateforme en mer, avec des portées de plusieurs kilomètres. Ce capteur infrarouge unique affiche un panorama complet sur 360°, avec une résolution allant jusqu'à 30Mpix. Avec son imagerie temps réel, Spynel détecte et piste, jour et nuit, un nombre illimité de mouvements. Grâce à un détecteur matriciel MWIR étendu, Spynel-S offre des performances élevées, et plus particulièrement dans les régions chaudes et humides.

➤ ALERTE PRÉCOCE DE MENACES ASYMÉTRIQUES

Compact et entièrement passif, Spynel est insensible au brouillage et au camouflage. Même par mer agitée, ce système de surveillance est d'une redoutable efficacité pour pister les petites embarcations, RIBs, skiffs ou nageurs. C'est une solution fiable et économique pour la surveillance périmétrique, soit de manière autonome, soit en tant que capacité additionnelle pour les systèmes multi-senseurs déjà installés.

➤ APPLICATIONS

- Surveillance maritime de zone étendue
- Détection de menaces asymétriques
- Protection portuaire
- Surveillance passive de côtes et frontières
- Sécurité de plateforme offshore
- Pistage de drones de surface/aérien et de menaces aériennes basse altitude
- Auto-protection des navires
- Lutte contre la piraterie
- Lutte contre la contrebande et le trafic de drogue
- Navigation de nuit
- Recherche et secours en mer



→ Détection et poursuite de RIBs



→ CAPTEUR ROTATIF SPYNEL-S

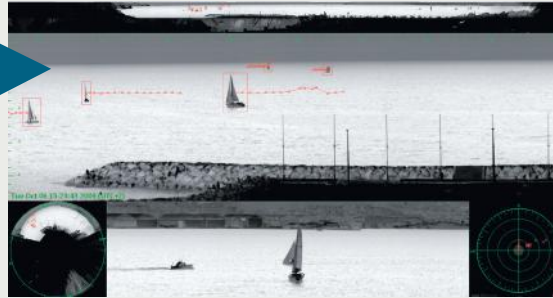
➤ AVANTAGES

- Surveillance fiable et économique contre les menaces asymétriques
- Couverture panoramique intégrale sur 360° avec un seul capteur
- Surveillance longue portée jusqu'à l'horizon
- Observation panoramique jour/nuit, même dans des conditions météorologiques défavorables
- Poursuite automatique de plusieurs cibles simultanées avec une image haute définition
- Equipement compact, robuste et léger, pour un déploiement rapide
- Système entièrement passif et totalement indétectable contrairement à un radar
- Gyrostabilisation optionnelle pour les applications embarquées



→ Détection de menaces asymétriques








→ Sécurisation de site sur 360°



→ Pistes affichées sur un plan de situation

SPECIFICATIONS

CAPTEUR

	Spynel-S 2000	Spynel-S 6000
Champ de vue Horizontal	360°	360°
Champ de vue Vertical	20°	5°
Tilt vertical motorisé	± 45°	± 45°
IFOV	0.6 x 0.6 mrad x mrad	0.15 x 0.15 mrad x mrad
Vitesse de rotation	2 rps (360°/0.5sec)	0.5 rps (360°/2sec)
Type de détecteur	MWIR 640x512 FPA	MWIR 640x512 FPA
Refroidissement	Stirling microcooler	Stirling microcooler
Résolution d'image	11 500 (H) x 640 (V)	46 000 (H) x 640 (V)
Contrôle et sortie vidéo	IP	IP
Dimensions (Dia x H)	385 mm x 580 mm	385 mm x 580 mm
Poids	< 40 kg	< 40 kg
Température de fonctionnement	-40°C à +71°C	-40°C à +71°C
Indice de protection	IP 66	IP 66
Alimentation électrique	24V DC / 10 Amps	24V DC / 10 Amps
Portées de détection pour :		
humain: 	Jusqu'à 1.5 km	Jusqu'à 6 km
RHIB: 	Jusqu'à 3.5 km	Jusqu'à 10 km
Navire: 	Jusqu'à 18 km	Jusqu'à 24 km

Portées de DRI selon les critères de Johnson et les normes STANAG

LOGICIEL DE CONTRÔLE ET D'AFFICHAGE

Fonctions du logiciel : Profitez pleinement du capteur Spynel et de son logiciel Cyclope. Cyclope permet, notamment, un **affichage panoramique temps réel** (vues 360 ° bandeau, annulaire, radar & zooms, sur une ou plusieurs interfaces), la **détection/ identification/ classification** et **poursuite de cibles multiples**, la **localisation immédiate des menaces** (site, gisement, distance), le déclenchement d'alarmes, l'**intégration de données** GPS, AIS et radars, le **contrôle automatique de systèmes PTZ** pour l'identification de cibles, l'**analyse à postériori** (enregistrement et lecture de séquences, fonction timeshift), l'insertion de marqueurs spatio-temporels, l'affichage de menaces multiples sur une **carte de situation**, la **stabilisation** précise d'image, et plus encore...

Les informations ci-dessus sont modifiables sans préavis



Contactez-nous : hgh@hgh-infrared.com | www.hgh-infrared.com

EUROPE

HGH SYSTEMES INFRAROUGES
10 rue Maryse Bastié
91430 Igny, France
TEL : +33 1 69 35 47 70

USA

ELECTRO OPTICAL INDUSTRIES
320 Storke Rd., Ste. 100
Goleta, CA 93117, USA
TEL : 805.964.6701

ASIE

ASIA INFRARED SYSTEMS
1 Paya Lebar Link, #04-01
Singapore 408533
TEL : +65 6955 8585

Enlighten the Unseen