



SPYNEL-S

Solution de surveillance de zones étendues



Vidéo panoramique
30Mpix jour/nuit



Capteur thermique
MWIR refroidi



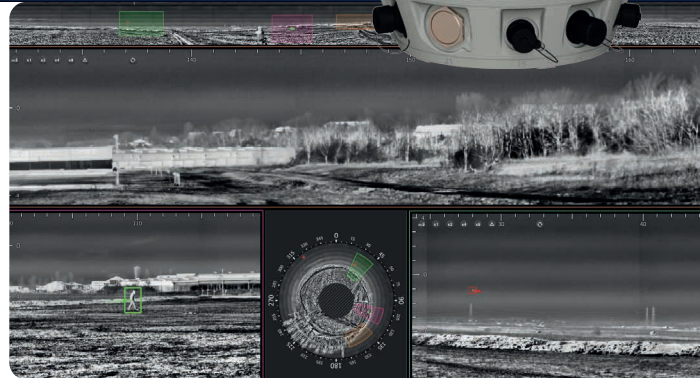
Détection humaine
jusqu'à 6km



DÉTECTION PANORAMIQUE 360°, N'IMPORTE OÙ, N'IMPORTE QUAND

Les SPYNEL® sont des solutions éprouvées de **surveillance de zones étendues**, qui font l'acquisition d'images thermiques panoramiques en temps réel, avec des capacités de détection, de pistage et de classification automatiques inégalées grâce au **logiciel intégré CYCLOPE**.

SPYNEL®-S intègre un détecteur matriciel MWIR 640 x 512 qui capture des flux vidéos jusqu'à 30Mpix de jour comme de nuit.



APPLICATIONS






AVANTAGES

- Imagerie panoramique 24/7, dans l'obscurité totale, par toutes conditions météo
- Capacités de détection de personnes, de véhicules, de RHIB ou de drones
- Pistage et classification automatiques de menaces terrestres, maritimes, aériennes
- Fonctionnement passif, contrairement aux radars : indétectable, sans perturbation EM
- Technologie éprouvée, fiable et sur étagère
- Robuste et déployable rapidement
- Tilt motorisé pour installations optimisées
- Tous les événements sont enregistrés sur 360°

SPYNEL-S

Solution de surveillance de zones étendues

SPÉCIFICATIONS TECHNIQUES

| | SPYNEL-S 2000 | SPYNEL-S 6000 |
|--|-----------------------|-------------------------|
| Champ de vue horizontal | 360° | 360° |
| Champ de vue vertical | 20° | 5° |
| Tilt vertical motorisé | ± 45° | ± 45° |
| IFOV | 0,6 x 0,6 mrad x mrad | 0,15 x 0,15 mrad x mrad |
| Vitesse de rotation | 2 tps (360°/0,5sec) | 0,5 tps (360°/2sec) |
| Type de détecteur | MWIR 640x512 FPA | MWIR 640x512 FPA |
| Refroidissement | Stirling microcooler | Stirling microcooler |
| Résolution d'image | 11 500 (H) x 640 (V) | 46 000 (H) x 640 (V) |
| Contrôle et sortie vidéo | IP | IP |
| Dimensions (Dia x H) | 385 mm x 580 mm | 385 mm x 580 mm |
| Poids | < 40 kg | < 40 kg |
| Température de fonctionnement | -40°C to + 71°C | -40°C to + 71°C |
| Indice de protection | IP 66 | IP 66 |
| Alimentation électrique | 24V DC / 10 Amps | 24V DC / 10 Amps |
| Portée de détection pour : | | |
| Humain :  | Jusqu'à 1,5 km | Jusqu'à 6 km |
| Véhicule :  | Jusqu'à 3,5 km | Jusqu'à 10 km |
| RHIB :  | Jusqu'à 3,5 km | Jusqu'à 10 km |

Portées de détection selon les critères Johnson et les normes STANAG

LOGICIEL DE CONTROLE ET D'AFFICHAGE



Traitement vidéo avancé

Intelligence Artificielle, optimisation automatique des images, algorithmes de détection/ classification, fusion de données



Affichage multiple

Affichage panoramique ou zoom en temps réel, géolocalisation des menaces



Grande capacité d'intégration

ONVIF, H264, XML, MIME, TCP/IP, Client/Server



Gestion avancée des alarmes

Analyse des pistes en vue de déclencher des alarmes et des actions de sécurité personnalisées.



Enlighten the Unseen

Contactez-nous : hgh@hgh-infrared.com | www.hgh-infrared.com

EUROPE

HGH SYSTEMES INFRAROUGES

10 rue Maryse Bastié
91430 Igny, France
Phone: +33 1 69 35 47 70

USA

ELECTRO OPTICAL INDUSTRIES

320 Storke Rd., Ste. 100
Goleta, CA 93117, USA
Phone: 805.964.6701

ASIA

ASIA INFRARED SYSTEMS

1 Paya Lebar Link, #04-01
Singapore 408533
Phone: +65 6955 8585